

# Bluelight

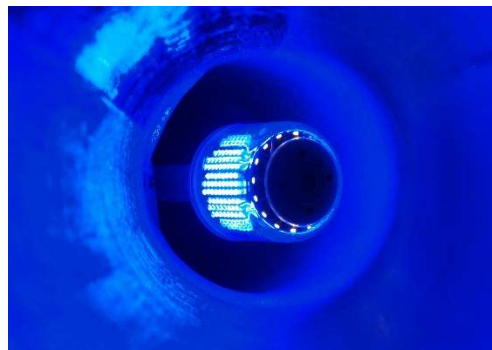
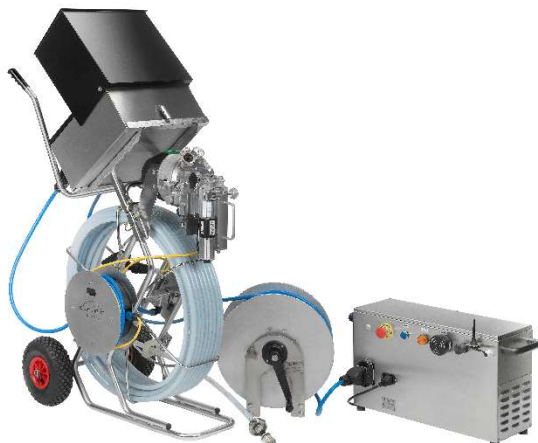
Schlauchliner Harz-System und patentierte LED Aushärtetechnik perfekt aufeinander abgestimmt

## Bluelight – Was ist das?

Die Bluelight-Technologie ist ein vom Deutschen Institut für Bautechnik (DIBt Nr, Z-42.3-528) zugelassenes Schlauchlinier-Verfahren mit der Bezeichnung "PAA-F-Liner" zur Sanierung schadhafter, erdverlegter Abwasserleitungen im Nennweitenbereich von DN 100 bis DN 250 mit LED Lichthärtung.

## Verfahren

Bei der Bluelight-Technik handelt es sich um ein bogengängiges Schlauchliniersystem. Der F-Liner wird auf der Baustelle oder werkseitig mit styrolfreiem Vinyl-esterharz imprägniert und mittels einer Drucktrommel in die zu sanierende Leitung inversiert. Anschließend wird eine mit einer Kontrollkamera versehene Lichtquelle in den Schlauchliner eingeführt, die das Laminat mit einer Geschwindigkeit von bis zu 1,33 m/min aushärtet. Bei der Lichtquelle handelt es sich um ein patentiertes, blaues LED-Licht der Wellenlänge 450 nm.



## Material

Der F-Liner ist ein PU-beschichteter Synthefaserfilzliner. Die Konstruktion wurde besonders auf Flexibilität und Bogengängigkeit ausgelegt. Der Liner kann Bögen bis zu 90 Grad auskleiden. Als Lichtquelle wurde ein spezieller Leuchtkörper aus einer Vielzahl von LED-Lämpchen konstruiert. Die patentierte LED-Technik im Wellenlängenbereich des blauen Lichts zur Aushärtung ist äußerst energiesparend und umweltfreundlich. Auch bei der Harzrezeptur wurde auf ein neuartiges System gesetzt.

Das Reaktionsharz basiert auf styrol-freiem Vinylester, ist umweltfreundlich und kommt ohne Geruchsbelästigung bei der Härtung aus.

## Anwendungsbereich

Es handelt sich um ein bogengängiges Schlauchlinersystem für den Einsatz in Freispiegel-Grundleitungen. Mit diesem System können Leitungen und Haltungen sowohl von Schacht zu Schacht sowie auch mit offenem Ende durch einen speziell für diese Technik entwickelten Stützschlauch saniert werden. Abhängig von den örtlichen Gegebenheiten kann die Sanierung sowohl aus dem Hauptkanal als auch vom Revisionschacht aus starten.

Bei fachgerechtem Einbau wird ein Sanierungsergebnis erzielt, welches einen sicheren und einwandfreien Betrieb der renovierten Leitung gewährleistet.

## Vorteile:

- Abwasserleitungen können effizienter und zeitsparender saniert werden
- Geringe Installationszeiten
- Kamerakontrollmöglichkeit des Schlauchliners vor der Aushärtung
- Reduktion von Fehlerpotentialen gegenüber 2-Komponenten-Systemen
- Durch die kurze Aushärtegeschwindigkeit sind die Einschränkungen durch die Sanierung auf ein Minimum reduziert und wir können eine schnelle Wiederinbetriebnahme der renovierten Abschnitte gewährleisten.
- Für die Einbautechnik ist ein geringer Platzbedarf notwendig und dank der Mobilität der Gerätschaften ist eine

Sanierung auch an schwer zugänglichen Örtlichkeiten möglich.

- Wiederherstellung von Dichtheit und statischer Tragfähigkeit bei gleichzeitiger Verbesserung der Abflusshydraulik
- Es können Längen bis zu 95m am Stück saniert werden.
- Keine chemischen Gerüche während der Arbeiten.
- Vollautomatische Qualitätssicherung und Dokumentation aller relevanten Parameter



Wie auch bei unseren anderen Sanierungsverfahren ist eine qualitativ hochwertige TV-Inspektion und Bestandsaufnahme wichtig, um ein ganzheitliches und nachhaltiges Sanierungskonzept umzusetzen. Hierzu beraten wir Sie sehr gerne auch persönlich!