

# Saug-/ Spülkombination

An Effizienz kaum zu überbieten – von der hydrodynamischen Rohr- und Kanalreinigung über die Absaugung und Entleerung

## Saug-/ Spülkombination

Unser Saug- und Spülfahrzeug ist mit einem Vakuumtank für Flüssigkeiten und diversen Spülköpfen ausgestattet.

In dem Vakuumtank wird mittels einer Vakuumpumpe ein Unterdruck (Vakuum) erzeugt, Das Vakuum im Tank führt zu einer Druckdifferenz mit der Atmosphäre.

Verschiedene Spülköpfe werden vom Wasserdruck der abstrahlenden Düsen, entgegen der Fließrichtung durch einen Kanal gedrückt. Beim anschließenden Zurückziehen des Spülkopfes wird die Reinigungsleistung noch gesteigert, weil die Wasserstrahlen gegen die Zugrichtung spülen.



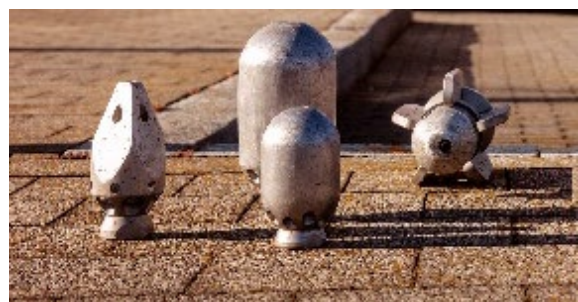
## Einsatzmöglichkeiten

Unsere Saug- und Spülkombination ist vielseitig einsetzbar und in der Lage sowohl Rohre und Kanäle von DN100 – DN800 effizient zu reinigen sowie

Flüssigkeiten und Materialien abzusaugen und zu entsorgen.

## Reinigung

- Straßenkanäle werden effizient von Hindernissen und Ablagerungen gereinigt. Durch Spezialdüsen können Ablagerungen oder Verkrustungen wie Kalk, Beton, Fettrückstände oder sogar Wurzeln entfernt werden.
- Rückhaltebecken, Bauwerke und Hebeanlagen werden von Schmutz und sonstigen Materialien befreit, die die Funktionstüchtigkeit der Anlagen reduzieren.

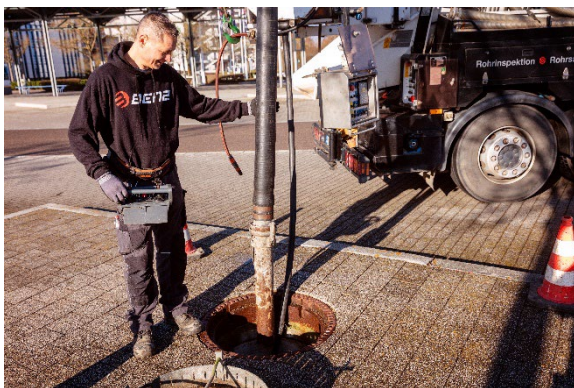




## Absaugen, Entleeren und Entsorgen

Als Fachunternehmen übernehmen wir die Absaugung, Entleerung und Entsorgung von unterschiedlichen Anlagen:

- Schlammfang, Fäkaliengruben und Schlammbecken
- Fettabscheideranlagen
- Wartungen von Fettabscheidern nach DN4040-100
- Kleinkläranlage
- Zisternen



Das aufgenommene Material entsorgen wir selbstverständlich preiswert und umweltgerecht.

## Fettabscheiderleerung und Wartung

Der Gesetzgeber schreibt vor, dass gewerbliche und industrielle Betriebe, wie z.B. Restaurants, Hotels und Großküchen, einen Fettabscheider für die Trennung von Öl und Fett vom Abwasser benötigen. Nur so ist es möglich, die große Menge des fetthaltigen Abwassers umwelt- und rohrschonend abzuleiten.

Damit ein Fettabscheider voll funktionsfähig ist, muss dieser regelmäßig von einer Fachfirma kontrolliert, gereinigt und gewartet werden. Ein sinnvolles Reinigungsintervall wird individuell mit dem jeweiligen Betrieb festgelegt. Der Fettabscheider sollte in jedem Fall bei jedem Reinigungs- oder Wartungstermin auf sichtbare Mängel und Funktionsfähigkeit getestet und überprüft werden.

Eine Wartung soll laut Gesetzgeber mindestens einmal jährlich durchgeführt werden. Experten tendieren jedoch zu einer halbjährlichen Wartung, um eventuell entstandene Schäden rechtzeitig erkennen und beheben zu können.

Es ist empfehlenswert einen Wartungsvertrag abzuschließen, der die regelmäßige Leerung und Funktionsfähigkeit der Anlage gewährleistet und auch die Kosten reduziert. Gerne beraten wir Sie hierzu persönlich!